

Objectifs :

Reconnaitre un niveau d'exigence lié au référentiel CQP et les capacités professionnelles du référentiel, à savoir :

1. Préparer ses interventions et les machines, systèmes ou équipements
2. Procéder aux montages, réglages (manuels ou informatisés), aux essais et mise en route des machines, systèmes ou équipements (lancement ou changement de production)
3. Contrôler la conformité des processus de fabrication et des produits sur une ou plusieurs machines, systèmes ou équipements
4. Réaliser des opérations de maintenance corrective de niveau 2 à 3 (AFNOR)
5. Réaliser des opérations de maintenance préventive de niveau 2 à 3 (AFNOR)
6. Rendre compte de ses interventions et des suites éventuelles à donner
7. Transmettre les consignes et les indications, conseiller/former techniquement les différents intervenants

Public visé et pré-requis :

Tout salarié en poste en entreprise, exerçant une activité en lien avec le réglage de machines ou souhaitant acquérir des compétences dans ce domaine

Maîtrise des savoirs de base

Contenu de la formation :

Le positionnement s'appuie sur une évaluation en 4 étapes mis en œuvre par un binôme (organisme habilité et référent d'entreprise) :

- Rédaction d'un livret du candidat :

- Une description de vos expériences professionnelles
- Une description de vos activités professionnelles actuelles

- Questionnaire technique comportant des questions portant sur le métier et des questions transverses (sécurité, acquis de base...)

- Observation au poste de travail dans les conditions habituelles

- Entretien individuel pour finaliser le positionnement et valider ou non l'admissibilité

Moyens pédagogiques, techniques & encadrement :

Référentiel de Certificat de qualification professionnelle

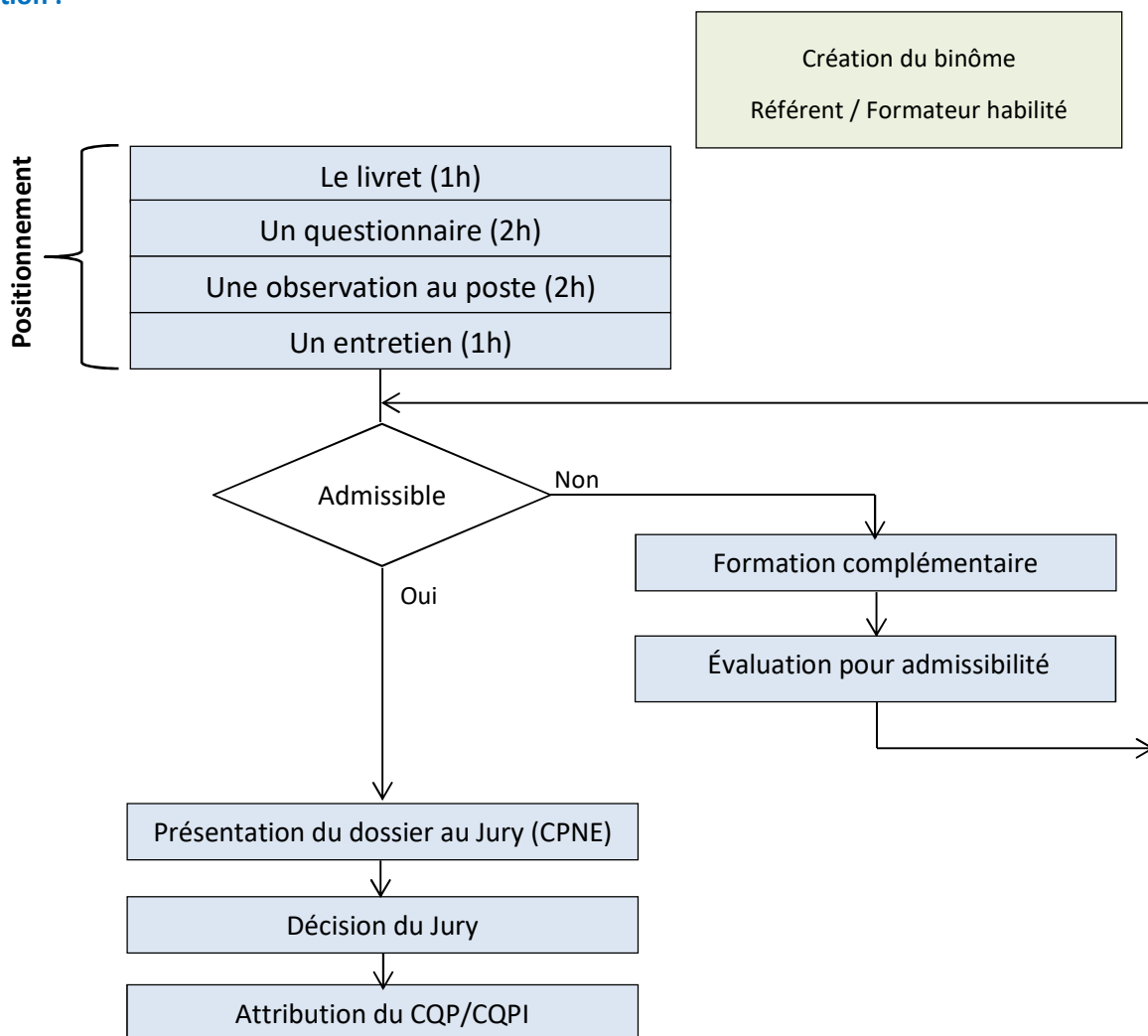
Dossier individuel comprenant :

- Livret du candidat
- Questionnaire technique
- Grille d'observation en situation de travail
- Grille d'entretien technique final

Intervenants : Formateurs habilités & experts métier

ALAMI Aziz ; BLETRIX Jean ; GODEFROIDT Dominique

Parcours de certification :



Le dossier du candidat est présenté au jury national lorsque toutes les composantes de la certification sont acquises. Le dossier du candidat est examiné par le jury pour validation et attribution du CQP/CQPI.

Modalités de suivi & évaluation :

Tableau de résultats
Fiche de satisfaction
Attestation de fin de formation

Modalités de déroulement :

Durée : 6 heures/stagiaire
Date : à définir
Lieu : en entreprise

Contact :

LE CIA
19, rue des Ecoles
59100 Roubaix
Tél : 03 20 76 93 01 - Fax : 03 20 76 93 10
Mail : contact@cia-gafit.com
Déclaration d'activité enregistrée sous le numéro 31 59 00018 59.
Cet enregistrement ne vaut pas agrément de l'Etat.