

Objectifs :

Reconnaitre un niveau d'exigence lié au référentiel CQPI et les capacités professionnelles du référentiel, à savoir :

1. Approvisionner et préparer les installations, machines et accessoires,
2. Poursuivre une production, à la prise de poste, selon les indications du dossier de production et/ou des consignes orales ou écrites,
3. Régler et mettre en production (lancement ou changement de production) selon les indications du document de réglage, du dossier machine et du manuel de poste,
4. Conduire le système de production en mode normal, selon les instructions du document de production, du dossier machine et du manuel de poste et/ou des consignes orales ou écrites,
5. Conduire le système de production en mode dégradé selon les instructions du document de production, du dossier machine et du manuel de poste,
6. Mettre en oeuvre la procédure marche /arrêt selon les indications du manuel de poste et du dossier machine,
7. Entretenir et maintenir les systèmes et matériels conduits,
8. Rendre compte oralement et/ou par écrit de l'avancement de la production et/ou d'anomalies.

Public visé et pré-requis :

Tout salarié en poste en entreprise, exerçant une activité en lien avec la conduite d'équipements industriels ou souhaitant acquérir des compétences dans ce domaine

Maîtrise des savoirs de base

Contenu de la formation :

Le positionnement s'appuie sur une évaluation en 4 étapes mis en oeuvre par un binôme (organisme habilité et référent d'entreprise) :

- Rédaction d'un livret du candidat :

- Une description de vos expériences professionnelles
- Une description de vos activités professionnelles actuelles

- Questionnaire technique comportant des questions portant sur le métier et des questions transverses (sécurité, acquis de base...)

- Observation au poste de travail dans les conditions habituelles

- Entretien individuel pour finaliser le positionnement et valider ou non l'admissibilité

Moyens pédagogiques, techniques & encadrement :

Référentiel de Certificat de qualification professionnelle

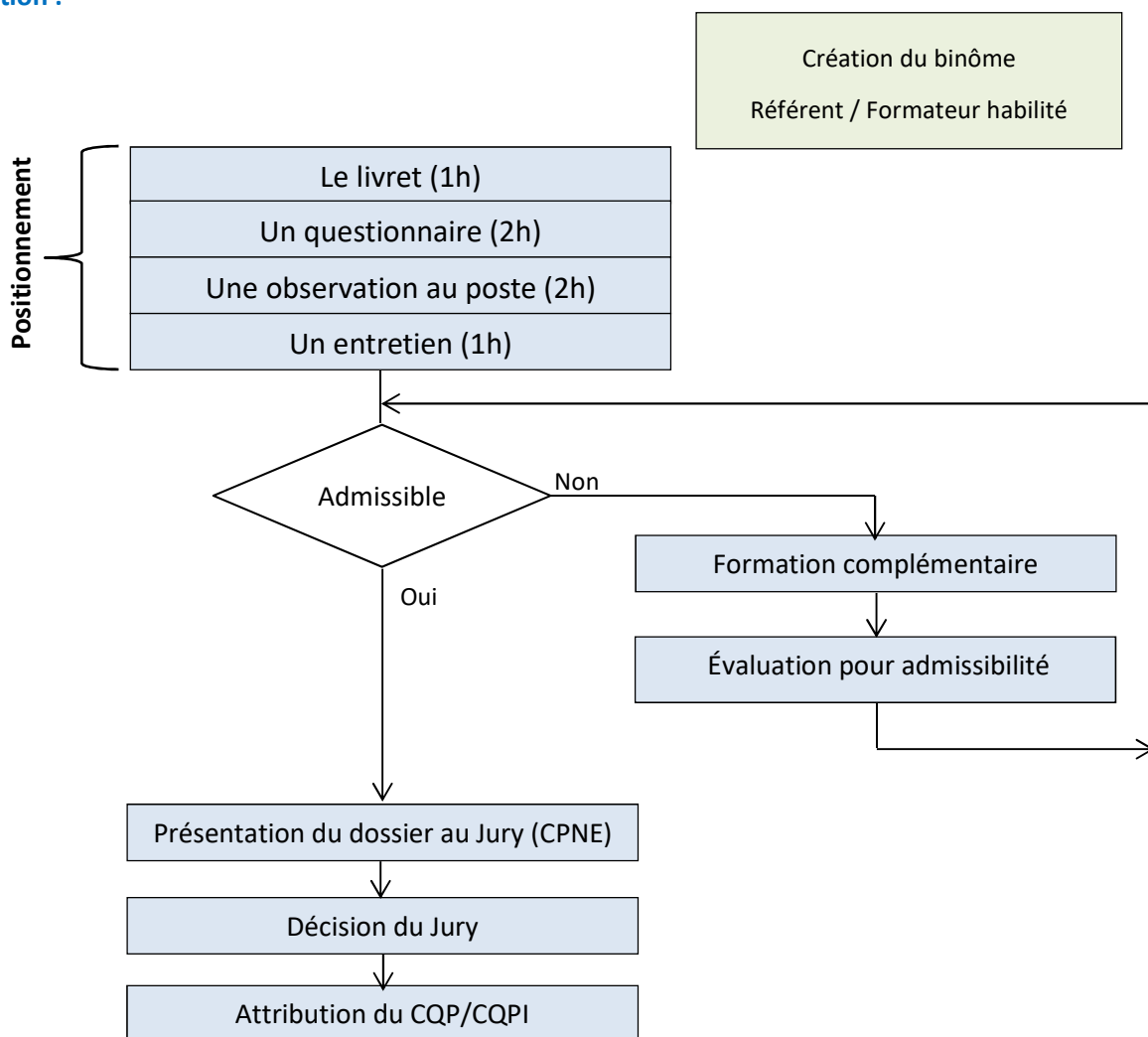
Dossier individuel comprenant :

- Livret du candidat
- Questionnaire technique
- Grille d'observation en situation de travail
- Grille d'entretien technique final

Intervenants : Formateurs habilités & experts métier

ALAMI Aziz ; BLETRIX Jean ; DESPLANQUE Dominique ; GODEFROIDT Dominique ; HAIRION Bernard ; STRAUMANN Roland

Parcours de certification :



Le dossier du candidat est présenté au jury national lorsque toutes les composantes de la certification sont acquises. Le dossier du candidat est examiné par le jury pour validation et attribution du CQP/CQPI.

Modalités de suivi & évaluation :

Tableau de résultats
Fiche de satisfaction
Attestation de fin de formation

Modalités de déroulement :

Durée : 6 heures/stagiaire
Date : à définir
Lieu : en entreprise

Contact :

LE CIA
19, rue des Ecoles
59100 Roubaix
Tél : 03 20 76 93 01 - Fax : 03 20 76 93 10
Mail : contact@cia-gafit.com
Déclaration d'activité enregistrée sous le numéro 31 59 00018 59.
Cet enregistrement ne vaut pas agrément de l'Etat.